



AGENZIA REGIONALE
PER IL LAVORO

Il mercato del lavoro in provincia di Ravenna 2021

D.ssa Francesca Balboni

Versione 1 | 25/11/2022

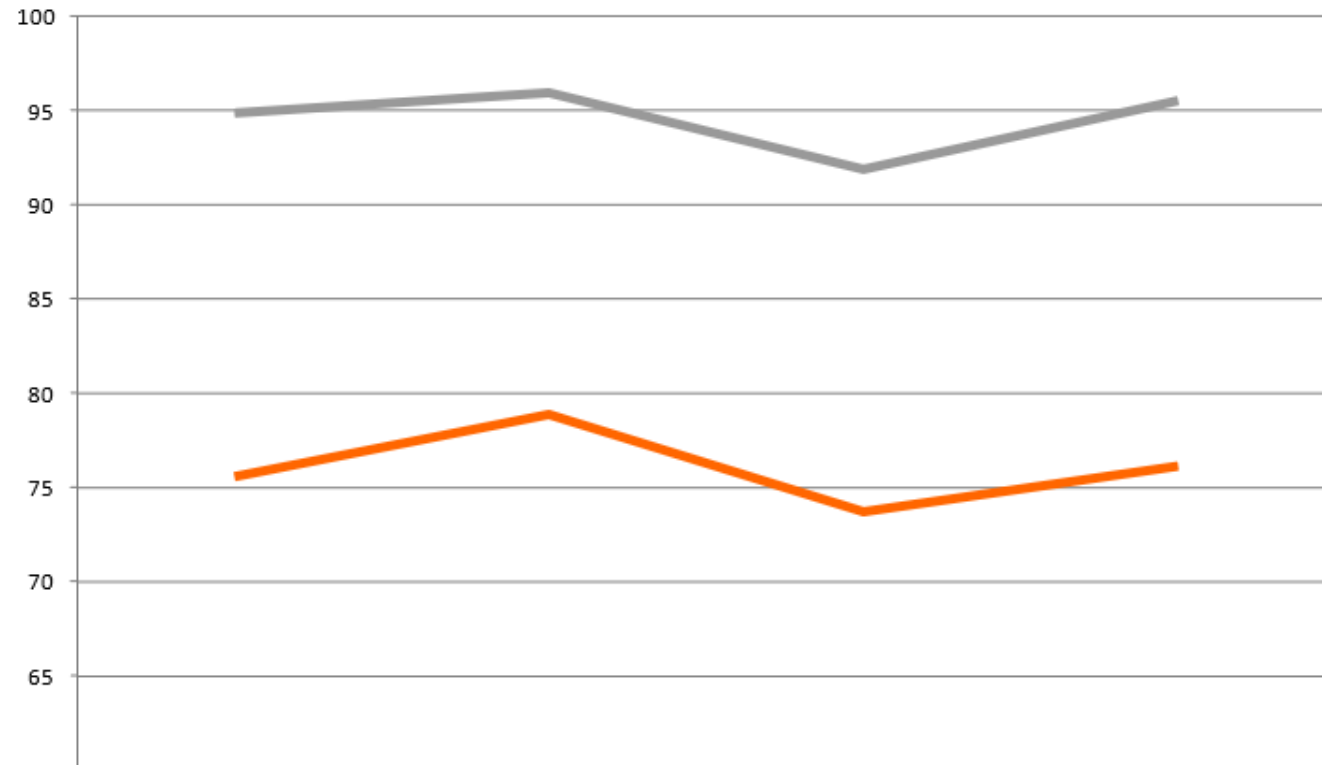
**OCCUPATI, DISOCCUPATI, FORZE DI LAVORO E TASSI DI OCCUPAZIONE, DISOCCUPAZIONE E ATTIVITÀ
PER SESSO IN PROVINCIA DI RAVENNA.** Anni 2020-2021, valori assoluti (in migliaia) e percentuali

Forze di lavoro e indicatori del mercato del lavoro	Maschi	Femmine	Totale
2021	Valori assoluti (in migliaia, medie annue)		
Occupati	96	76	172
Persone in cerca di occupazione	5	7	11
Forze di lavoro	100	83	183
Inattivi (15-64 anni)	23	38	62
	Percentuali		
Tasso di occupazione (a)	76,5	62,2	69,4
Tasso di disoccupazione (b)	4,6	8,2	6,2
Tasso di disoccupazione giovanile (15-24 anni)	21,0	21,7	21,4
Tasso di disoccupazione giovanile (15-34 anni)	10,6	13,4	11,8
Tasso di attività (c)	80,3	67,9	74,1
Tasso di inattività (d)	19,7	32,1	25,9
2020	Valori assoluti (in migliaia, medie annue)		
Occupati	92	74	166
Persone in cerca di occupazione	5	8	12
Forze di lavoro	96	81	178
Inattivi (15-64 anni)	27	40	66
	Percentuali		
Tasso di occupazione (a)	73,9	60,4	67,2
Tasso di disoccupazione (b)	4,7	9,4	6,9
Tasso di disoccupazione giovanile (15-24 anni)	25,0	39,4	29,9
Tasso di disoccupazione giovanile (15-34 anni)	12,6	13,3	12,9
Tasso di attività (c)	77,7	66,8	72,2
Tasso di inattività (d)	22,3	33,2	27,8

Fonte: nostre elaborazioni su dati ISTAT (Rilevazione sulle Forze di Lavoro)

OCCUPATI PER SESSO IN PROVINCIA DI RAVENNA.

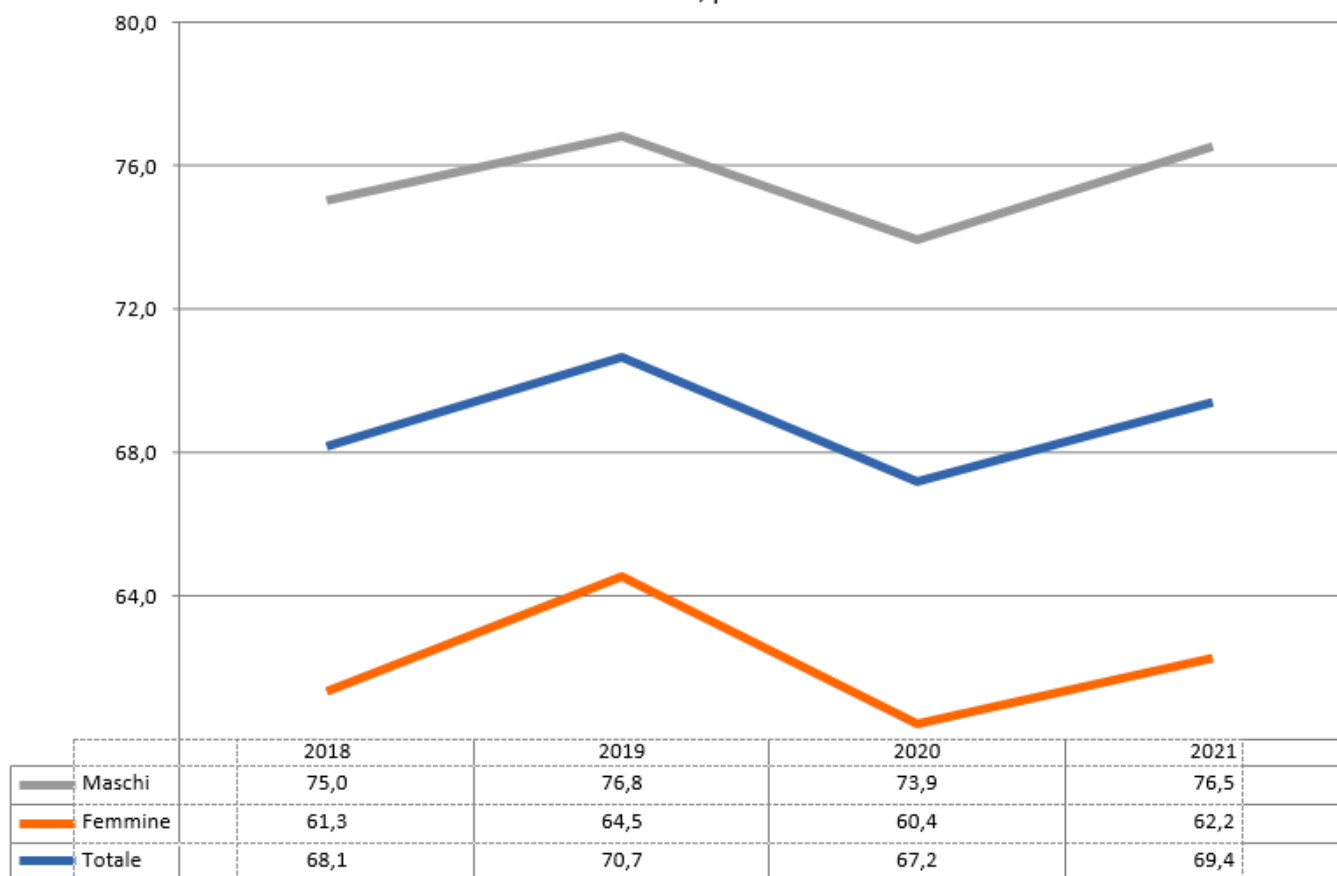
Anni 2018-2021, valori assoluti (in migliaia)



	2018	2019	2020	2021
Maschi	95	96	92	96
Femmine	76	79	74	76

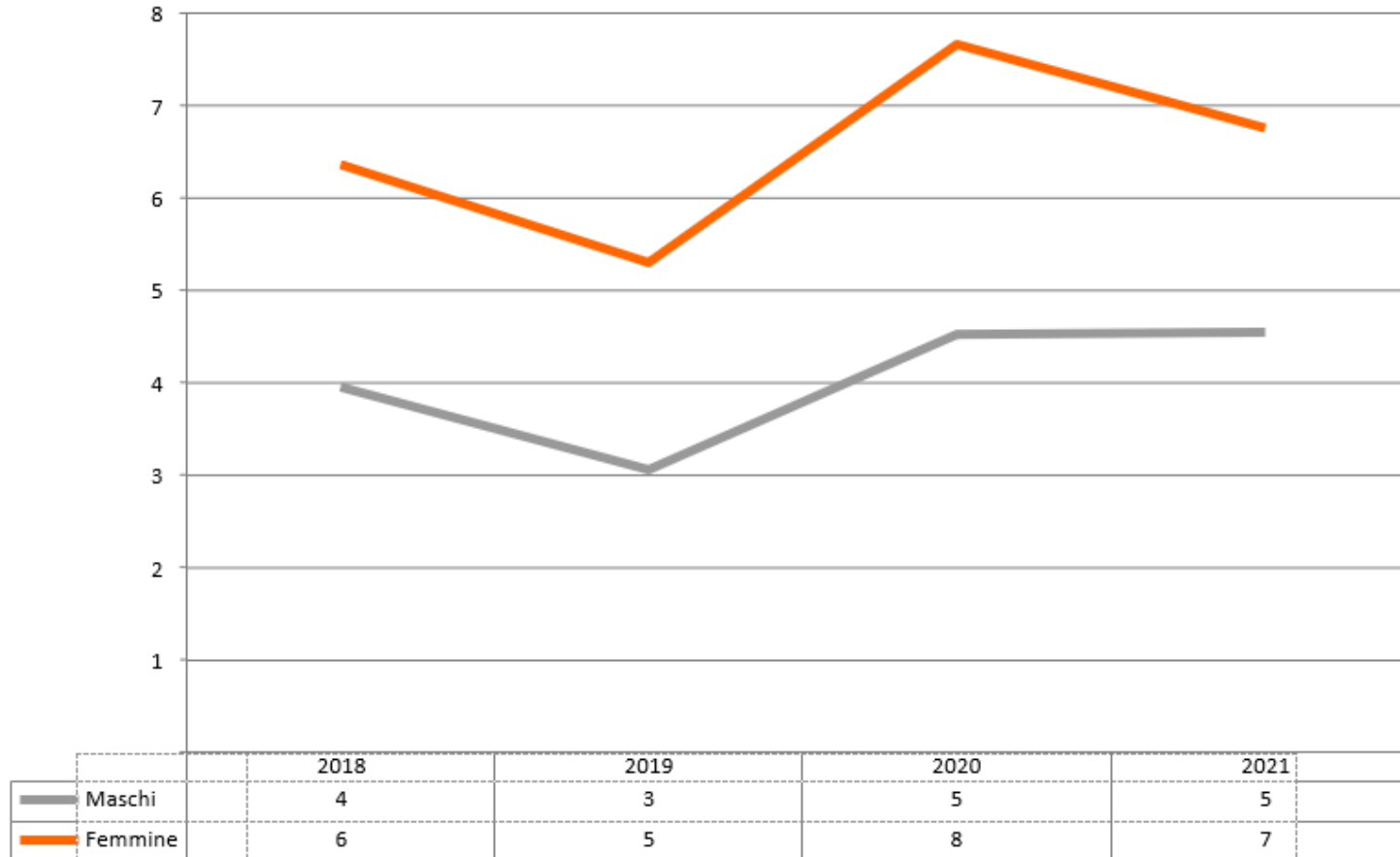
TASSO DI OCCUPAZIONE (15-64 ANNI) PER SESSO IN PROVINCIA DI RAVENNA

Anni 2018-2021, percentuali



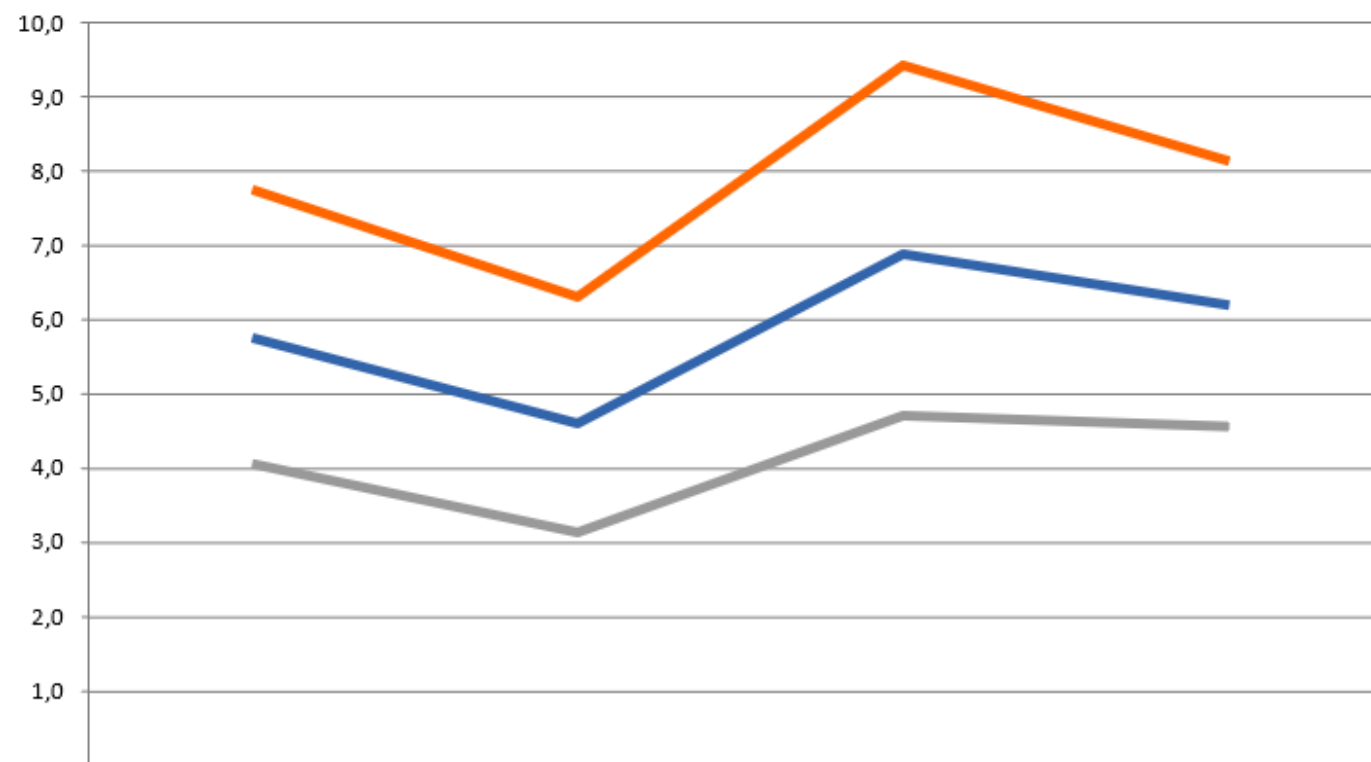
PERSONE IN CERCA DI OCCUPAZIONE PER SESSO IN PROVINCIA DI RAVENNA.

Anni 2018-2021, valori assoluti (in migliaia)



TASSO DI DISOCCUPAZIONE (15-74 ANNI) PER SESSO IN PROVINCIA DI RAVENNA.

Anni 2018-2021, percentuali



	2018	2019	2020	2021
Maschi	4,1	3,1	4,7	4,6
Femmine	7,8	6,3	9,4	8,2
Totale	5,8	4,6	6,9	6,2

ATTIVAZIONI, TRAFORMAZIONI, CESSAZIONI E SALDO DEI RAPPORTI DI LAVORO DIPENDENTE, INTERMITTENTE E PARASUBORDINATO NEL TOTALE ECONOMIA IN PROVINCIA DI RAVENNA.

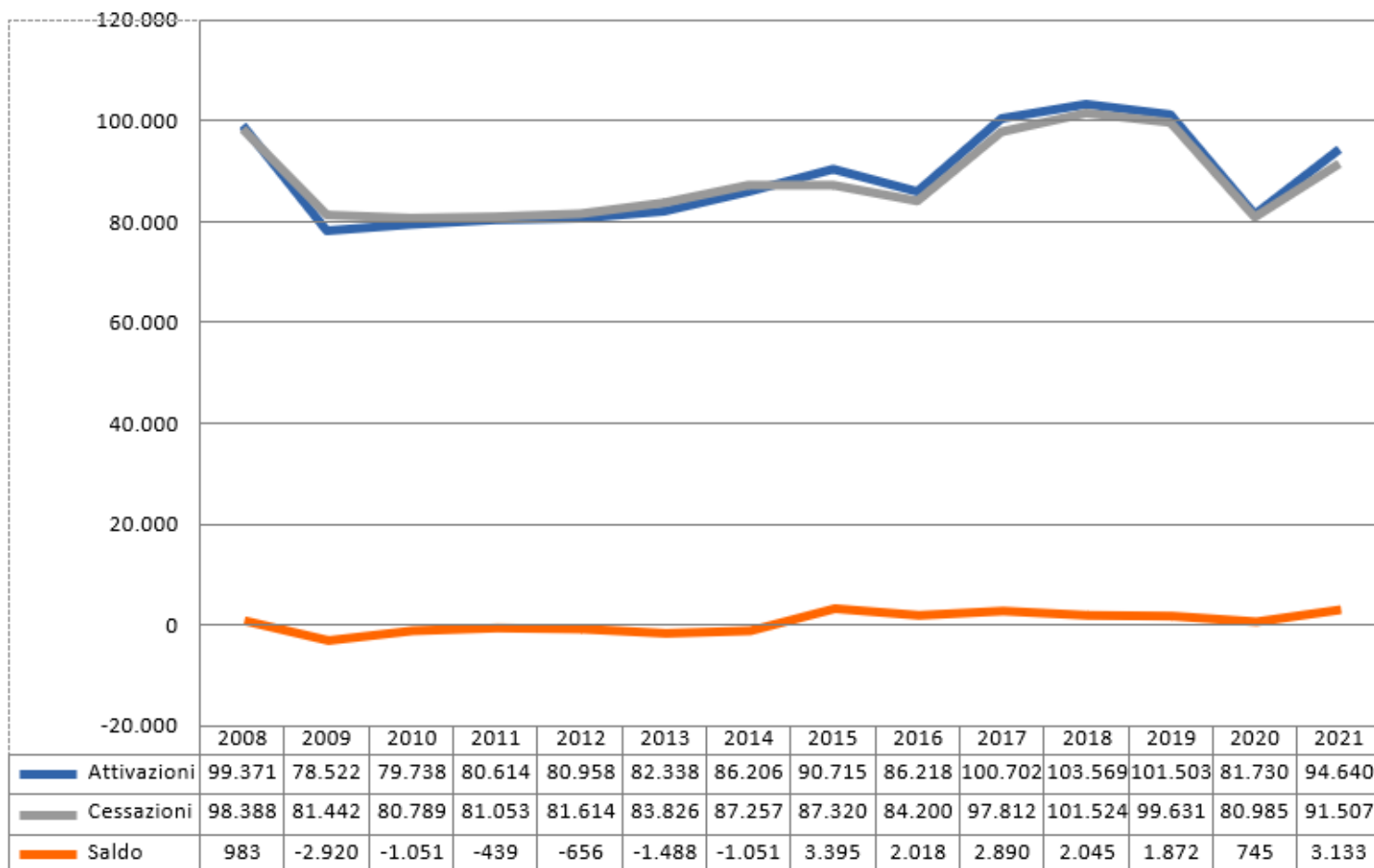
Anno 2021, valori assoluti

Indicatori di flusso	Attivazioni	Trasformazioni	Cessazioni	Saldo (a)
2021	Valori assoluti			
Lavoro dipendente (b)	94.640	-	91.507	3.133
Tempo indeterminato	6.949	4.120	11.044	25
Apprendistato	6.301	-846	5.201	254
Tempo determinato	73.159	-3.081	67.715	2.363
Lavoro somministrato (c)	8.231	-193	7.547	491
Lavoro intermittente	14.466	-	13.070	1.396
Lavoro parasubordinato	1.246	-	1.231	15

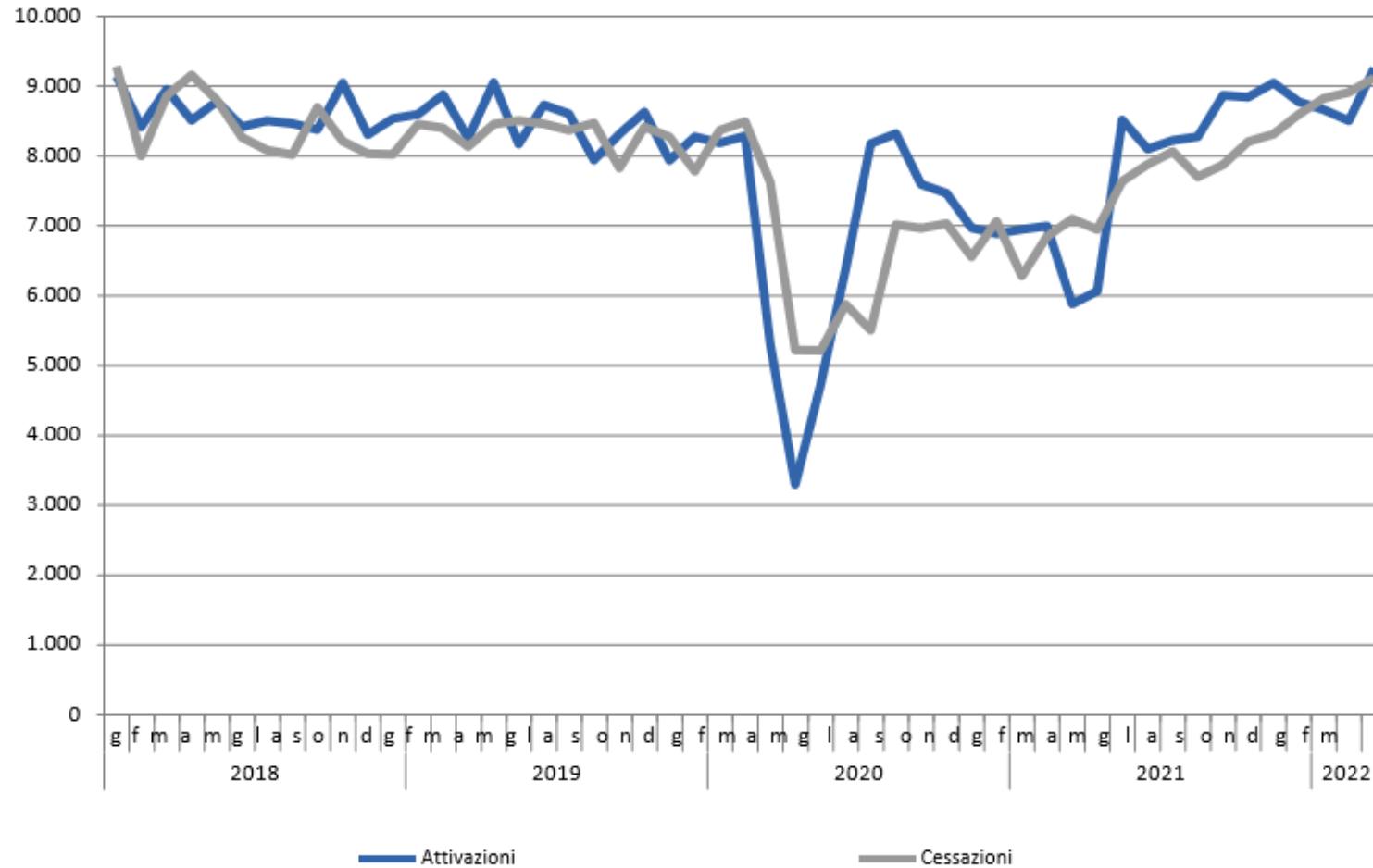
- (a) alla differenza attivazioni-cessazioni, nel caso dell'apprendistato, si sottraggono le trasformazioni da apprendistato a tempo indeterminato (che attualmente denotano la prosecuzione dei rapporti di lavoro dopo il superamento del periodo formativo) e, similmente, nei casi del lavoro a tempo determinato e somministrato; per contro, nel caso del lavoro a tempo indeterminato, alla differenza attivazioni-cessazioni si somma il complesso delle trasformazioni a tempo indeterminato da apprendistato, da tempo determinato e da lavoro somministrato; il saldo esprime la variazione assoluta delle posizioni lavorative dipendenti a livello annuale
- (b) escluse le attività svolte da famiglie e convivenze (lavoro domestico) ed escluso il lavoro intermittente
- (c) il lavoro somministrato a tempo indeterminato è incluso nel tempo indeterminato

Fonte: nostre elaborazioni su dati SILER (Sistema Informativo Lavoro Emilia-Romagna)

**ATTIVAZIONI, CESSAZIONI E SALDO DEI RAPPORTI DI LAVORO DIPENDENTE NEL TOTALE ECONOMIA
IN PROVINCIA DI RAVENNA. Anni 2008-2021, valori assoluti**



**ATTIVAZIONI, CESSAZIONI E SALDO DEI RAPPORTI DI LAVORO DIPENDENTE NEL TOTALE ECONOMIA
IN PROVINCIA DI RAVENNA.** Gennaio 2018-Marzo 2022, valori assoluti, dati destagionalizzati



ATTIVAZIONI, CESSAZIONI DEI RAPPORTI DI LAVORO DIPENDENTE E SALDO PER ATTIVITÀ ECONOMICA (ATECO 2007) IN PROVINCIA DI RAVENNA. Anni 2020-2021, valori assoluti e variazioni percentuali annuali

Settori di attività economica (ATECO 2007)	Attivazioni	Cessazioni	Saldo (b)
2021	Valori assoluti		
Agricoltura, silvicoltura e pesca (sezione A)	24.943	24.940	3
Industria in senso stretto (sezioni B, C, D, E)	13.771	12.872	899
Costruzioni (sezione F)	3.262	2.978	284
Commercio, alberghi e ristoranti (sezioni G, I)	23.081	22.228	853
Altre attività dei servizi (sezioni H, J, K, L, M, N, O, P, Q, R, S, U)	29.583	28.489	1.094
Totale economia (a)	94.640	91.507	3.133
2020	Valori assoluti		
Agricoltura, silvicoltura e pesca (sezione A)	25.101	25.155	-54
Industria in senso stretto (sezioni B, C, D, E)	11.906	11.688	218
Costruzioni (sezione F)	2.739	2.400	339
Commercio, alberghi e ristoranti (sezioni G, I)	17.056	17.593	-537
Altre attività dei servizi (sezioni H, J, K, L, M, N, O, P, Q, R, S, U)	24.928	24.149	779
Totale economia (a)	81.730	80.985	745
2021/2020	Variazioni percentuali annuali		
Agricoltura, silvicoltura e pesca (sezione A)	-0,6	-0,9	
Industria in senso stretto (sezioni B, C, D, E)	15,7	10,1	
Costruzioni (sezione F)	19,1	24,1	
Commercio, alberghi e ristoranti (sezioni G, I)	35,3	26,3	
Altre attività dei servizi (sezioni H, J, K, L, M, N, O, P, Q, R, S, U)	18,7	18,0	
Totale economia (a)	15,8	13,0	

- (a) esclusa la sezione di attività economica T – Attività di famiglie e convivenze come datori di lavoro per personale domestico; produzione di beni e servizi indifferenziati per uso proprio da parte di famiglie e convivenze ed escluso, in ogni caso, il lavoro domestico; escluso il lavoro intermittente.
- (b) il saldo attivazioni-cessazioni esprime la variazione assoluta delle posizioni lavorative dipendenti a livello annuale.

Fonte: elaborazioni su dati SILER

ATTIVAZIONI, CESSAZIONI E SALDO DEI RAPPORTI DI LAVORO DIPENDENTE PER ATTIVITÀ ECONOMICA (ATECO 2007) IN PROVINCIA DI RAVENNA. Anno 2021, valori assoluti

Settori di attività economica (ATECO 2007)	Attivazioni	Cessazioni	Saldo (b)
A. Agricoltura, silvicoltura e pesca	24.943	24.940	3
B. Estrazione di minerali da cave e miniere	193	218	-25
CA. Prodotti alimentari, bevande e tabacco	4.649	4.551	98
CB. Prodotti tessili, abbigliamento, pelli e accessori	375	371	4
CC. Legno e prodotti in legno; carta e stampa	427	413	14
CD. Coke e prodotti petroliferi raffinati	12	12	0
CE. Sostanze e prodotti chimici	600	628	-28
CF. Articoli farmaceutici, chimico-medicinali e botanici	4	0	4
CG. Articoli in gomma e materie plastiche, altri prodotti della lavorazione di minerali non metalliferi	955	849	106
CH. Metalli di base e prodotti in metallo, esclusi macchine e impianti	3.228	2.786	442
CI. Computer, apparecchi elettronici e ottici	106	65	41
CJ. Apparecchi elettrici	301	226	75
CK. Macchinari e apparecchi n.c.a.	1.226	1.006	220
CL. Mezzi di trasporto	245	183	62
CM. Prodotti delle altre attività manifatturiere	1.162	1.191	-29
D. Fornitura di energia elettrica, gas, vapore e aria	80	138	-58
E. Fornitura di acqua; reti fognarie, attività di gestione dei rifiuti e risanamento	208	235	-27
F. Costruzioni	3.262	2.978	284
G. Commercio all'ingrosso e al dettaglio; riparazione	6.096	5.737	359
H. Trasporto e magazzinaggio	3.096	2.786	310
I. Attività dei servizi di alloggio e di ristorazione	16.985	16.491	494
J. Servizi di informazione e comunicazione	464	425	39
K. Attività finanziarie e assicurative	228	261	-33
L. Attività immobiliari	174	157	17
M. Attività professionali, scientifiche e tecniche	1.187	1.090	97
N. Noleggio, agenzie di viaggio, servizi di supporto alle imprese	3.799	3.704	95
O. Amministrazione pubblica e difesa; assicurazione sociale	1.567	1.368	199
P. Istruzione	8.704	8.431	273
Q. Sanità e assistenza sociale	2.565	2.450	115
R. Attività artistiche, sportive, di intrattenimento e divertimento	5.828	5.826	2
S. Altre attività di servizi	1.708	1.719	-11
U. Organizzazioni ed organismi extraterritoriali	2	0	2
Non classificato	261	272	-11
Totale economia (a)	94.640	91.507	3.133

(a) esclusa la sezione di attività economica T – *Attività di famiglie e convivenze come datori di lavoro per personale domestico; produzione di beni e servizi indifferenziati per uso proprio da parte di famiglie e convivenze* (lavoro domestico) ed escluso il lavoro intermittente

(b) il saldo attivazioni-cessazioni esprime la variazione assoluta delle posizioni lavorative dipendenti a livello annuale

Fonte: nostre elaborazioni su dati SILER (Sistema Informativo Lavoro Emilia-Romagna)

ATTIVAZIONI, TRASFORMAZIONI, CESSAZIONI E SALDO DEI RAPPORTI DI LAVORO DIPENDENTE PER TIPO DI CONTRATTO IN PROVINCIA DI RAVENNA. Anni 2020-2021, valori assoluti e variazioni percentuali annuali

Indicatori di flusso	Tempo indeterminato	Apprendistato	Tempo determinato	Lavoro somministrato (a)	Totale economia (b)
2021	Valori assoluti				
Attivazioni	6.949	6.301	73.159	8.231	94.640
Trasformazioni	4.120	-846	-3.081	-193	-
Cessazioni	11.044	5.201	67.715	7.547	91.507
Saldo (c)	25	254	2.363	491	3.133
2020	Valori assoluti				
Attivazioni	6.186	4.658	64.198	6.688	81.730
Trasformazioni	4.886	-692	-3.988	-206	-
Cessazioni	9.108	3.864	61.191	6.822	80.985
Saldo (c)	1.964	102	-981	-340	745
2021/2020	Variazioni percentuali annuali				
Attivazioni	12,3	35,3	14,0	23,1	15,8
Trasformazioni	-15,7	22,3	-22,7	-6,3	-
Cessazioni	21,3	34,6	10,7	10,6	13,0

- (a) il lavoro somministrato a tempo indeterminato è incluso nel tempo indeterminato
- (b) escluse le attività svolte da famiglie e convivenze (lavoro domestico) ed escluso il lavoro intermittente
- (c) alla differenza attivazioni-cessazioni, nel caso dell'apprendistato, si sottraggono le trasformazioni da apprendistato a tempo indeterminato (che attualmente denotano la prosecuzione dei rapporti di lavoro dopo il superamento del periodo formativo) e, similmente, nei casi del lavoro a tempo determinato e somministrato; per contro, nel caso del lavoro a tempo indeterminato, alla differenza attivazioni-cessazioni si somma il complesso delle trasformazioni a tempo indeterminato da apprendistato, da tempo determinato e da lavoro somministrato; il saldo esprime la variazione assoluta delle posizioni lavorative dipendenti a livello annuale

Fonte: nostre elaborazioni su dati SILER (Sistema Informativo Lavoro Emilia-Romagna)

ANALISI PER PROFESSIONE

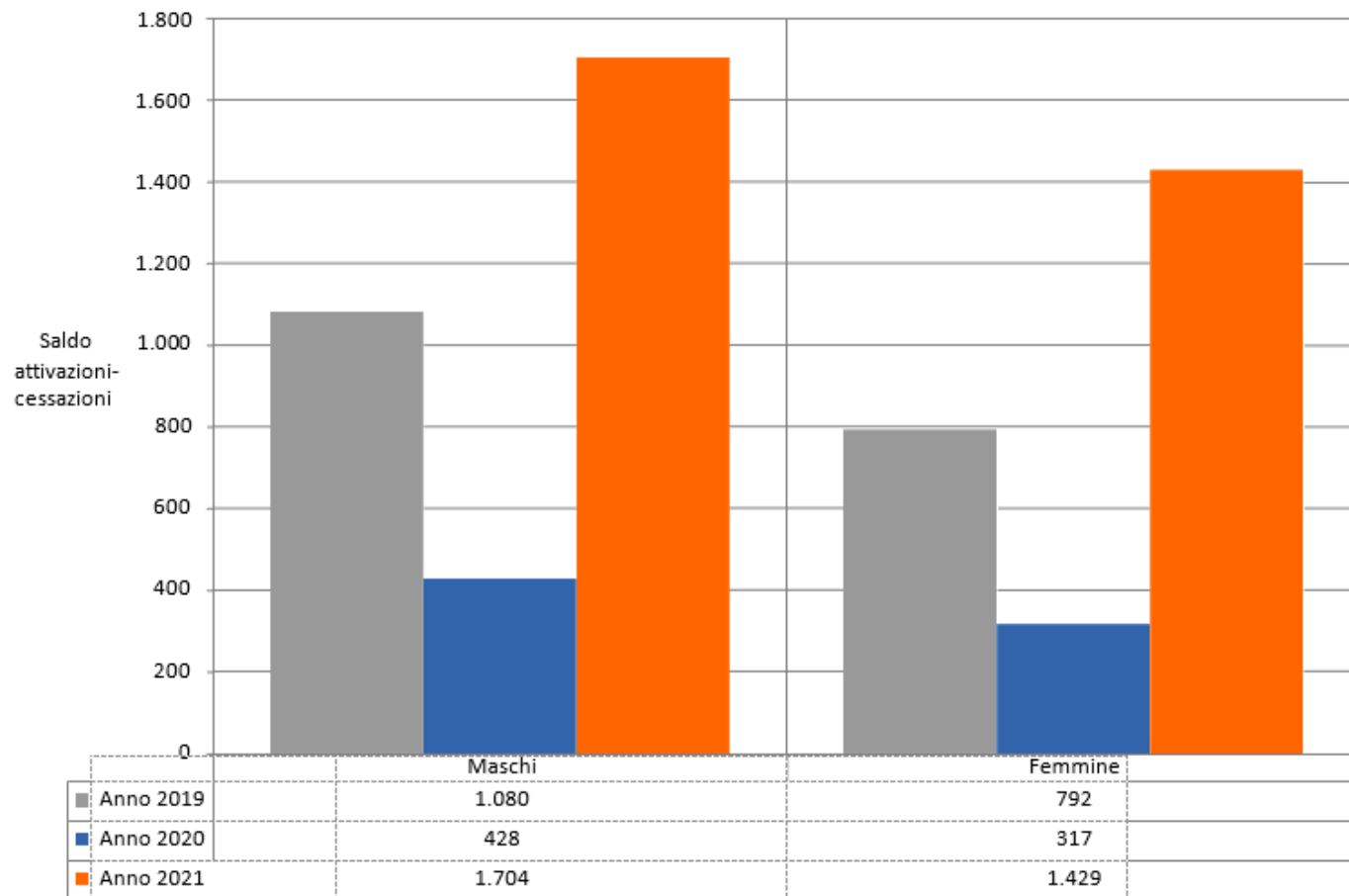
Anni 2020-2021, valori assoluti e variazioni percentuali annuali

Grande gruppo professionale (CP2011)	Attivazioni	Cessazioni	Saldo (b)
2021	Valori assoluti		
1. Legislatori, imprenditori e alta dirigenza	201	266	-65
2. Professioni intellettuali, scientifiche e di elevata specializzazione	8.739	8.458	281
3. Professioni tecniche	4.301	4.092	209
4. Professioni esecutive nel lavoro d'ufficio	6.359	5.981	378
5. Professioni qualificate nelle attività commerciali e nei servizi	20.698	20.020	678
6. Artigiani, operai specializzati e agricoltori	10.279	9.855	424
7. Conduttori di impianti, operai di macchinari fissi e mobili e conducenti di veicoli	5.951	5.603	348
8. Professioni non qualificate	38.112	37.232	880
Totale economia (a)	94.640	91.507	3.133
2020	Valori assoluti		
1. Legislatori, imprenditori e alta dirigenza	182	199	-17
2. Professioni intellettuali, scientifiche e di elevata specializzazione	6.901	6.493	408
3. Professioni tecniche	3.976	3.633	343
4. Professioni esecutive nel lavoro d'ufficio	5.193	5.297	-104
5. Professioni qualificate nelle attività commerciali e nei servizi	15.581	16.109	-528
6. Artigiani, operai specializzati e agricoltori	9.176	8.891	285
7. Conduttori di impianti, operai di macchinari fissi e mobili e conducenti di veicoli	5.147	5.161	-14
8. Professioni non qualificate	35.574	35.202	372
Totale economia (a)	81.730	80.985	745
2021/2020	Variazioni percentuali annuali		
1. Legislatori, imprenditori e alta dirigenza	10,4	33,7	
2. Professioni intellettuali, scientifiche e di elevata specializzazione	26,6	30,3	
3. Professioni tecniche	8,2	12,6	
4. Professioni esecutive nel lavoro d'ufficio	22,5	12,9	
5. Professioni qualificate nelle attività commerciali e nei servizi	32,8	24,3	
6. Artigiani, operai specializzati e agricoltori	12,0	10,8	
7. Conduttori di impianti, operai di macchinari fissi e mobili e conducenti di veicoli	15,6	8,6	
8. Professioni non qualificate	7,1	5,8	
Totale economia (a)	15,8	13,0	

- (a) escluse le attività svolte da famiglie e convivenze (lavoro domestico) ed escluso il lavoro intermittente
- (b) il saldo attivazioni-cessazioni esprime la variazione assoluta delle posizioni lavorative dipendenti a livello annuale

Fonte: nostre elaborazioni su dati SILER (Sistema Informativo Lavoro Emilia-Romagna)

**DI LAVORO DIPENDENTE PER SESSO
IN PROVINCIA DI RAVENNA.** Anni 2019-2021, valori assoluti



**ATTIVAZIONI, CESSAZIONI E SALDO DEI RAPPORTI DI LAVORO DIPENDENTE PER ETÀ
IN PROVINCIA DI RAVENNA.** Anni 2020-2021, valori assoluti e variazioni percentuali annuali

	Età	Attivazioni	Cessazioni	Saldo (b)
2021		Valori assoluti		
	15-24 anni	18.781	18.070	711
	25-29 anni	13.261	12.855	406
	30-39 anni	20.856	20.188	668
	40-49 anni	20.417	19.704	713
	50 anni e più	21.322	20.476	846
	Non classificato	3	214	-211
Totale economia (a)		94.640	91.507	3.133
2020		Valori assoluti		
	15-24 anni	14.788	14.978	-190
	25-29 anni	11.607	11.325	282
	30-39 anni	18.063	17.877	186
	40-49 anni	18.462	18.050	412
	50 anni e più	18.810	18.540	270
	Non classificato	-	215	-215
Totale economia (a)		81.730	80.985	745
2021/2020		Variazioni percentuali annuali		
	15-24 anni	27,0	20,6	
	25-29 anni	14,3	13,5	
	30-39 anni	15,5	12,9	
	40-49 anni	10,6	9,2	
	50 anni e più	13,4	10,4	
	Non classificato	-	-0,5	
Totale economia (a)		15,8	13,0	

- (a) escluse le attività svolte da famiglie e convivenze (lavoro domestico) ed escluso il lavoro intermittente
- (b) il saldo attivazioni-cessazioni esprime la variazione assoluta delle posizioni lavorative dipendenti a livello annuale

*Fonte: nostre elaborazioni su dati SILER
(Sistema Informativo Lavoro Emilia-Romagna)*

ATTIVAZIONI, CESSAZIONI E SALDO DEI RAPPORTI DI LAVORO INTERMITTENTE PER ATTIVITÀ ECONOMICA (ATECO 2007) IN PROVINCIA DI RAVENNA.

Anni 2020-2021, valori assoluti e variazioni percentuali annuali

Settori di attività economica (ATECO 2007)	Attivazioni	Cessazioni	Saldo (b)
2021	Valori assoluti		
Agricoltura, silvicoltura e pesca (sezione A)	14	17	-3
Industria in senso stretto (sezioni B, C, D, E)	307	286	21
Costruzioni (sezione F)	44	36	8
Commercio, alberghi e ristoranti (sezioni G, I)	8.871	7.869	1.002
Altre attività dei servizi (sezioni H, J, K, L, M, N, O, P, Q, R, S, U)	5.230	4.862	368
Totale economia (a)	14.466	13.070	1.396
2020	Valori assoluti		
Agricoltura, silvicoltura e pesca (sezione A)	11	11	0
Industria in senso stretto (sezioni B, C, D, E)	304	332	-28
Costruzioni (sezione F)	45	43	2
Commercio, alberghi e ristoranti (sezioni G, I)	7.112	8.167	-1.055
Altre attività dei servizi (sezioni H, J, K, L, M, N, O, P, Q, R, S, U)	4.452	5.541	-1.089
Totale economia (a)	11.924	14.094	-2.170
2021/2020	Variazioni percentuali annuali		
Agricoltura, silvicoltura e pesca (sezione A)	27,3	54,5	
Industria in senso stretto (sezioni B, C, D, E)	1,0	-13,9	
Costruzioni (sezione F)	-2,2	-16,3	
Commercio, alberghi e ristoranti (sezioni G, I)	24,7	-3,6	
Altre attività dei servizi (sezioni H, J, K, L, M, N, O, P, Q, R, S, U)	17,5	-12,3	
Totale economia (a)	21,3	-7,3	

- (a) esclusa la sezione di attività economica T – Attività di famiglie e convivenze come datori di lavoro per personale domestico; produzione di beni e servizi indifferenziati per uso proprio da parte di famiglie e convivenze (lavoro domestico)
- (b) il saldo attivazioni-cessazioni esprime la variazione assoluta delle posizioni lavorative dipendenti a livello annuale
- Fonte: nostre elaborazioni su dati SILER (Sistema Informativo Lavoro Emilia-Romagna)

FLUSSO DI DICHIARAZIONI DI IMMEDIATA DISPONIBILITÀ AL LAVORO (DID) PER SESSO, CITTADINANZA ED ETÀ IN PROVINCIA DI RAVENNA. Anni 2020-2021, valori assoluti e variazioni percentuali annuali

Caratteristiche anagrafiche	2021	2020	2021/2020
Genere	Valori assoluti		Variazioni percentuali annuali
Maschi	2.114	2.675	-21,0
Femmine	2.642	3.170	-16,7
Totale	4.756	5.845	-18,6
Cittadinanza	Valori assoluti		Variazioni percentuali annuali
Italiani	3.138	3.959	-20,7
Stranieri	1.618	1.886	-14,2
Totale	4.756	5.845	-18,6
Età	Valori assoluti		Variazioni percentuali annuali
15-24 anni	1.400	1.311	6,8
25-29 anni	561	831	-32,5
30-49 anni	1.723	2.330	-26,1
50 anni e più	1.072	1.373	-21,9
Totale	4.756	5.845	-18,6

Fonte: nostre elaborazioni su dati SILER (Sistema Informativo Lavoro Emilia-Romagna)

Grazie per l'attenzione